



*earning every day-ahead your trust
stepping forward to the future*

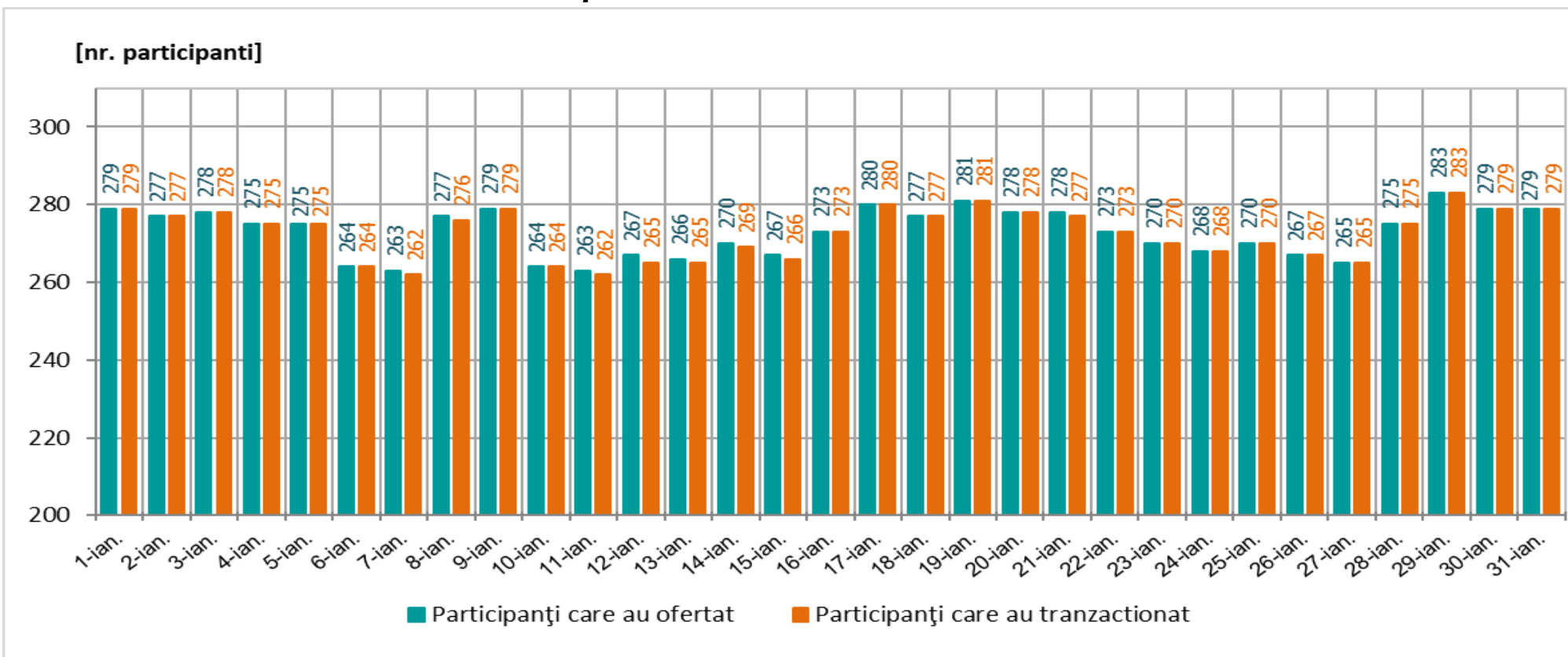
operatorul pieței de energie electrică și de gaze naturale din România



Funcționarea Pieței pentru Ziua Următoare

în perioada 01 – 31 ianuarie 2019

Numărul de participanți care au oferat și tranzacționat pe PZU în perioada 01 – 31 ianuarie 2019



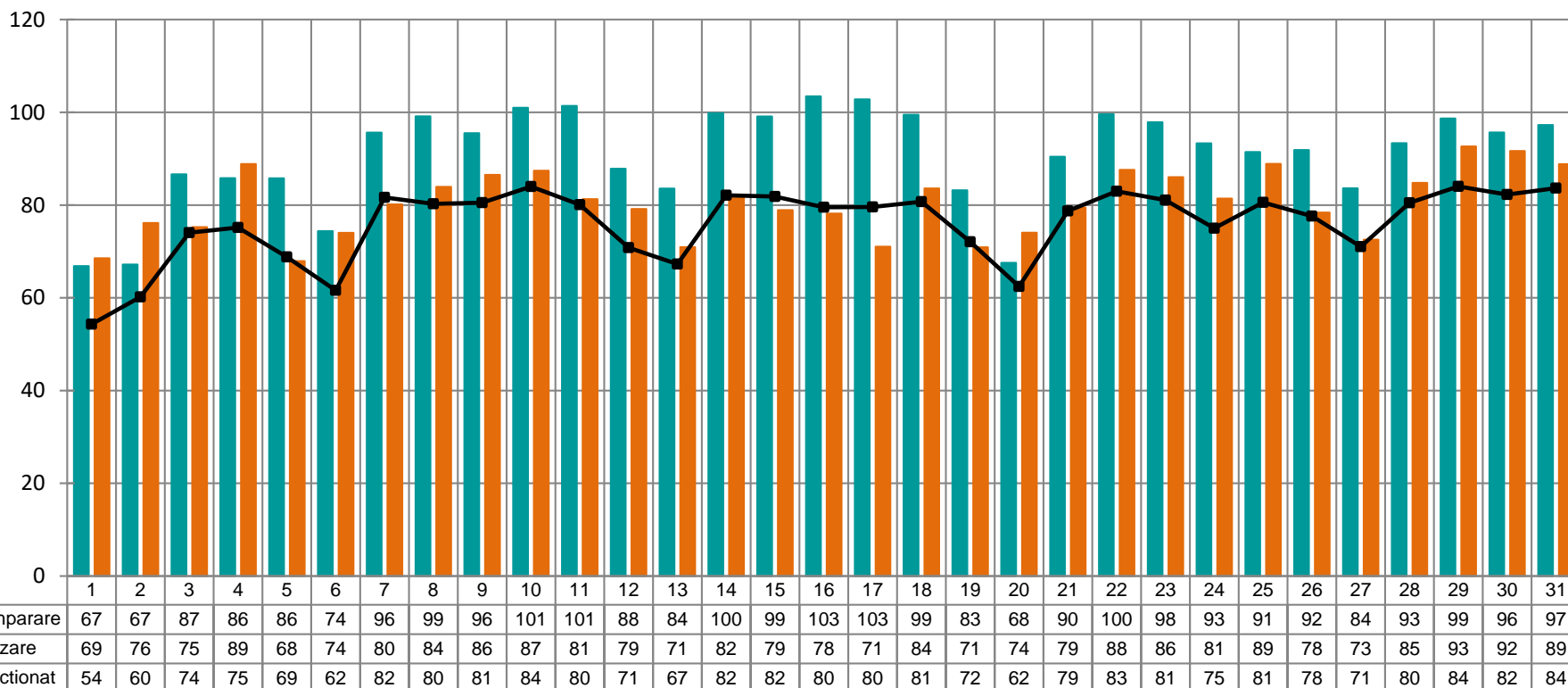
Nr. maxim al participanților care au oferat = 283

Nr. mediu al participanților care au oferat = 273

Nr. mediu al participanților care au tranzacționat = 273

Volumele zilnice de energie electrică oferțate și tranzacționate în perioada 01 – 31 ianuarie 2019

[GWh]



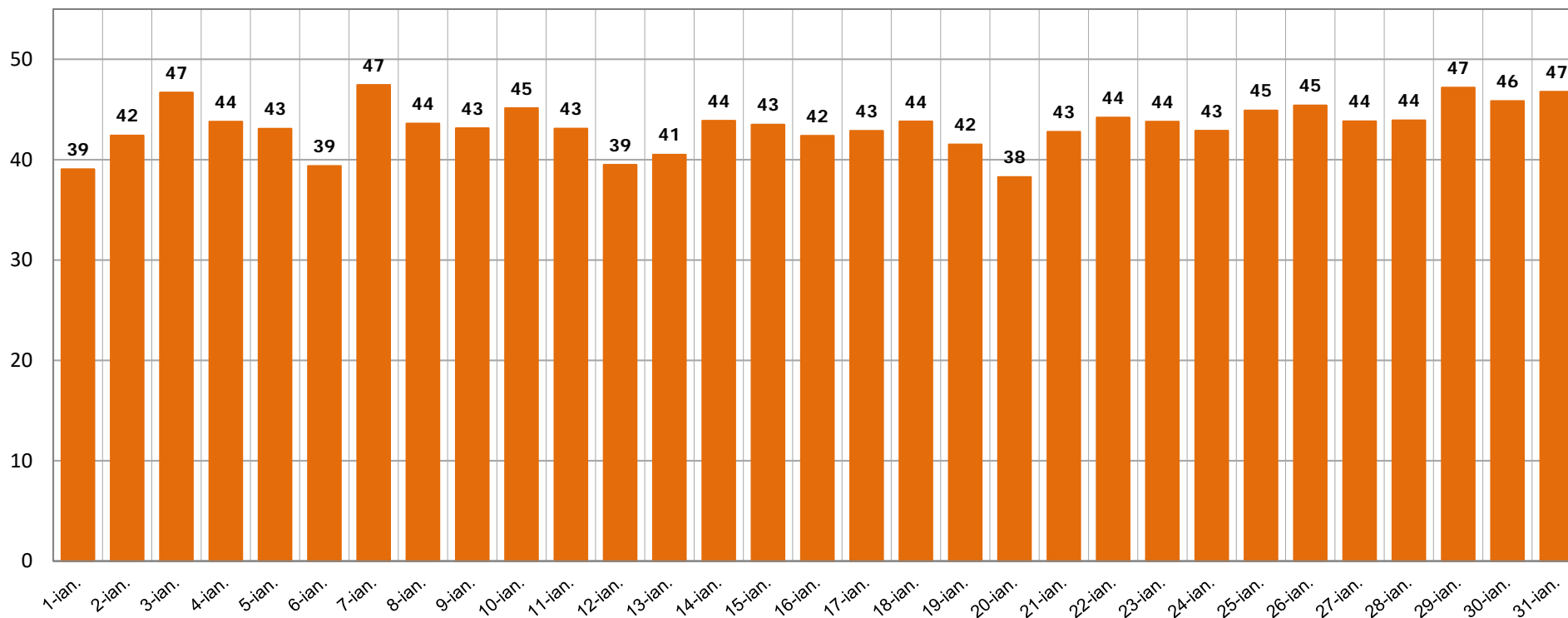
Volumul ofertelor de cumpărare = 2.819 GWh

Volumul ofertelor de vânzare = 2.491 GWh

Volumul total tranzacționat = 2.354 GWh

Pondere zilnică a tranzacțiilor pe PZU în prognoza consumului intern în perioada 01 – 31 ianuarie 2019

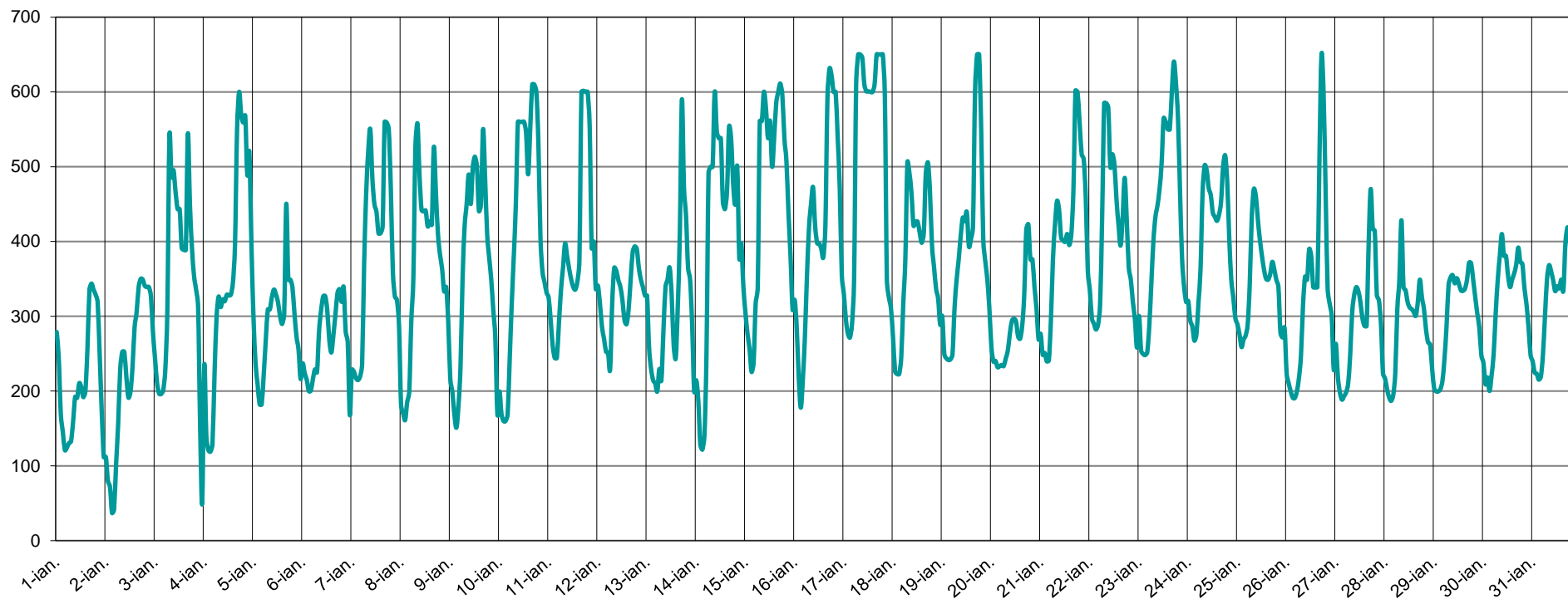
[%]



Pondere medie = 43,4%

Prețul de Închidere a Pieței în perioada 01 – 31 ianuarie 2019

[LEI/MWh]

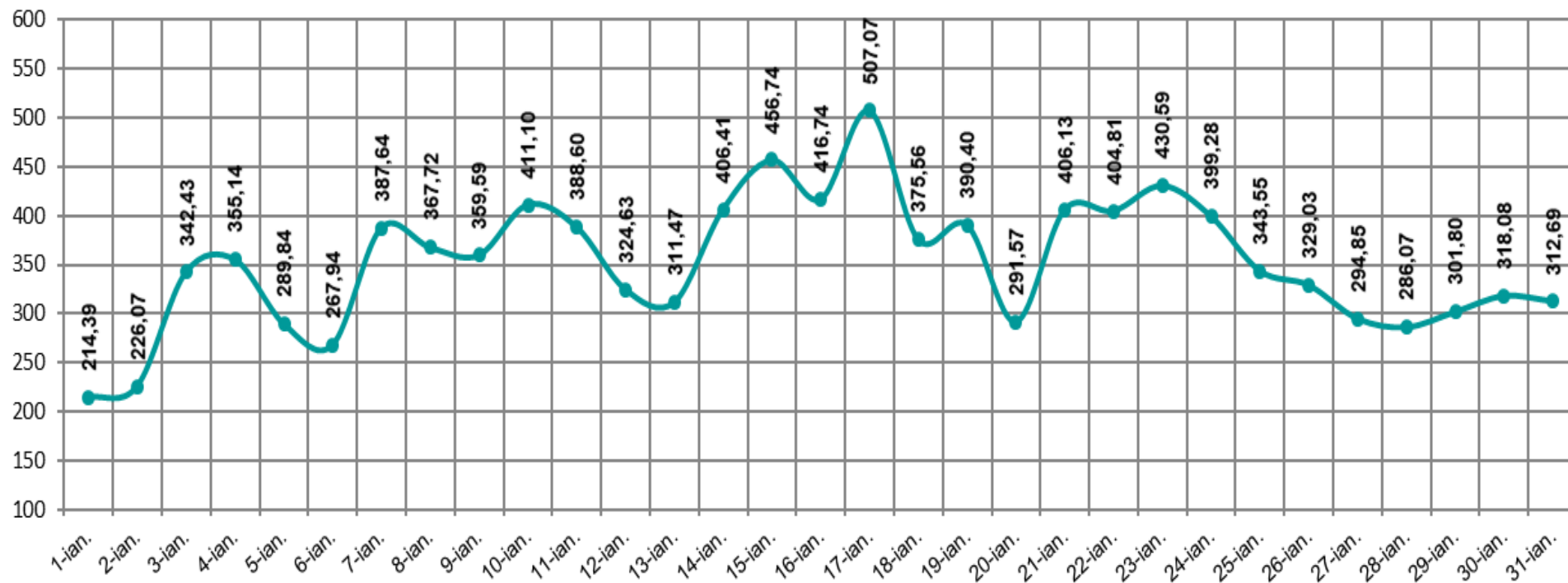


PIP max. = 650,00 lei / MWh

PIP min. = 36,93 lei / MWh

Prețul de Închidere a Pieței (medie zilnică aritmetică) realizat în perioada 01 – 31 ianuarie 2019

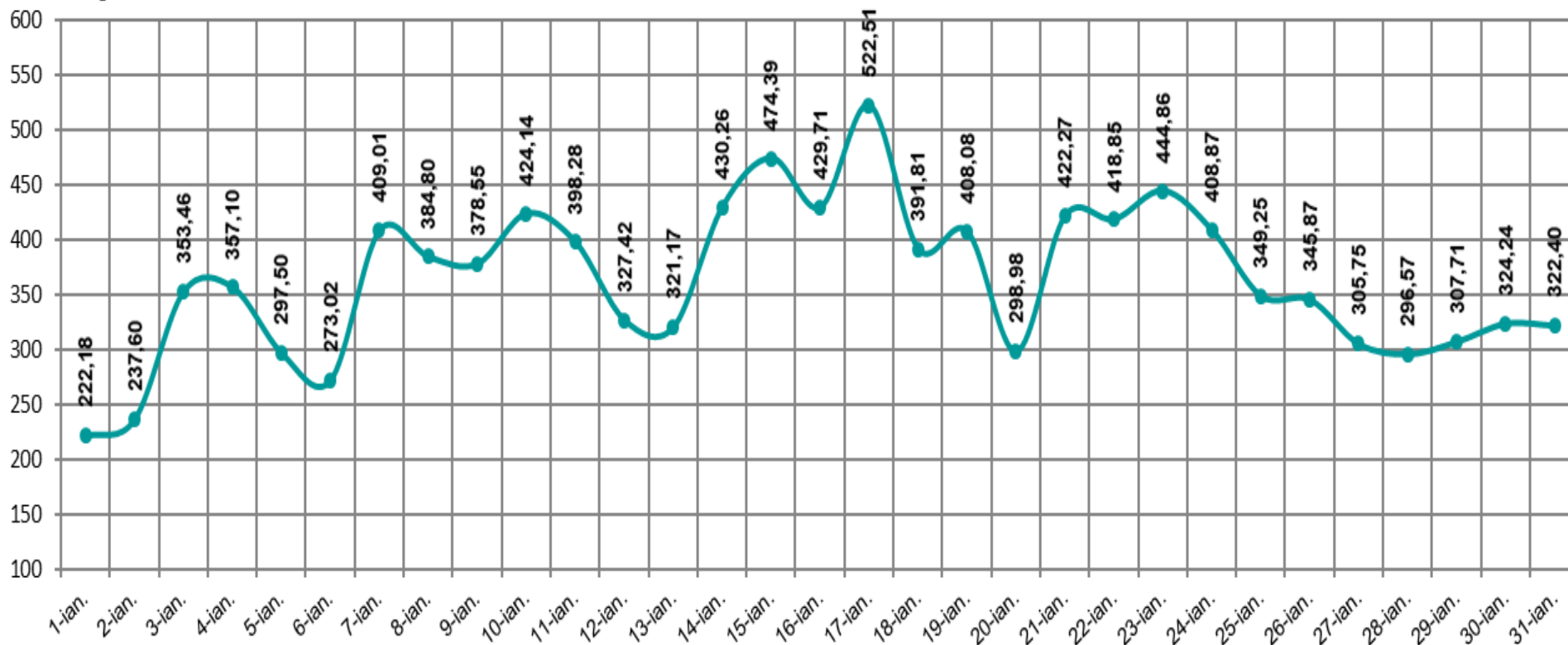
[LEI/MWh]



PIP mediu aritmetic = 352,19 lei/MWh

Prețul de Închidere a Pieței (medie zilnică ponderată) realizat în perioada 01 – 31 ianuarie 2019

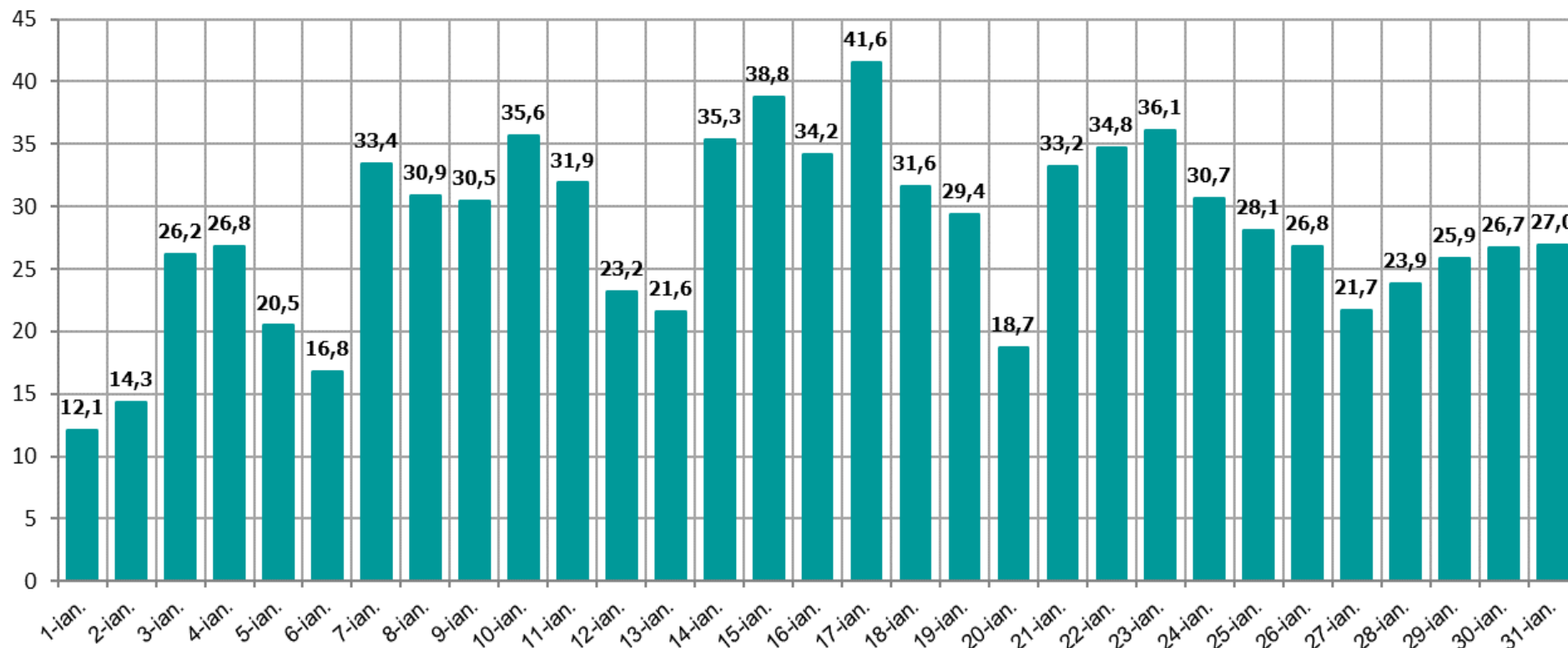
[LEI/MWh]



PIP mediu ponderat = 368,74 lei / MWh

Evoluția zilnică a volumelor valorice tranzacționate în perioada 01 – 31 ianuarie 2019

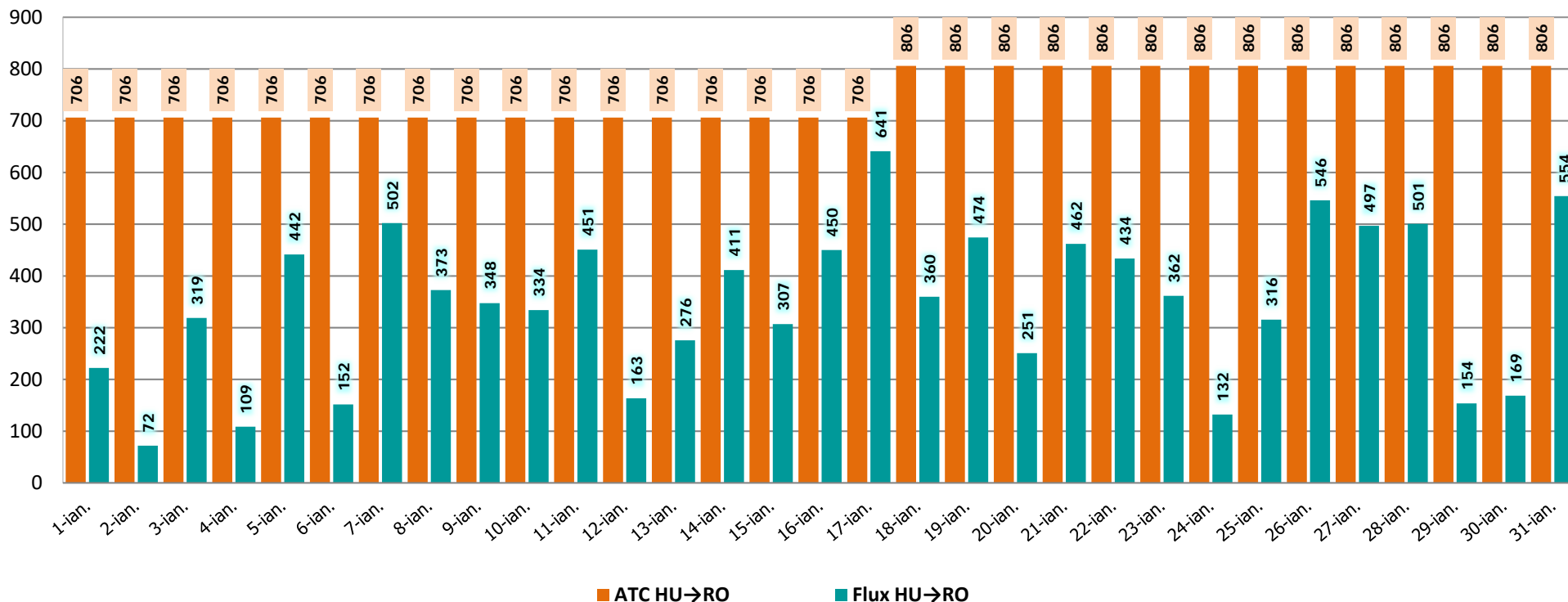
[mil. LEI]



Volum valoric total tranzacționat = 868,11 mil. Lei

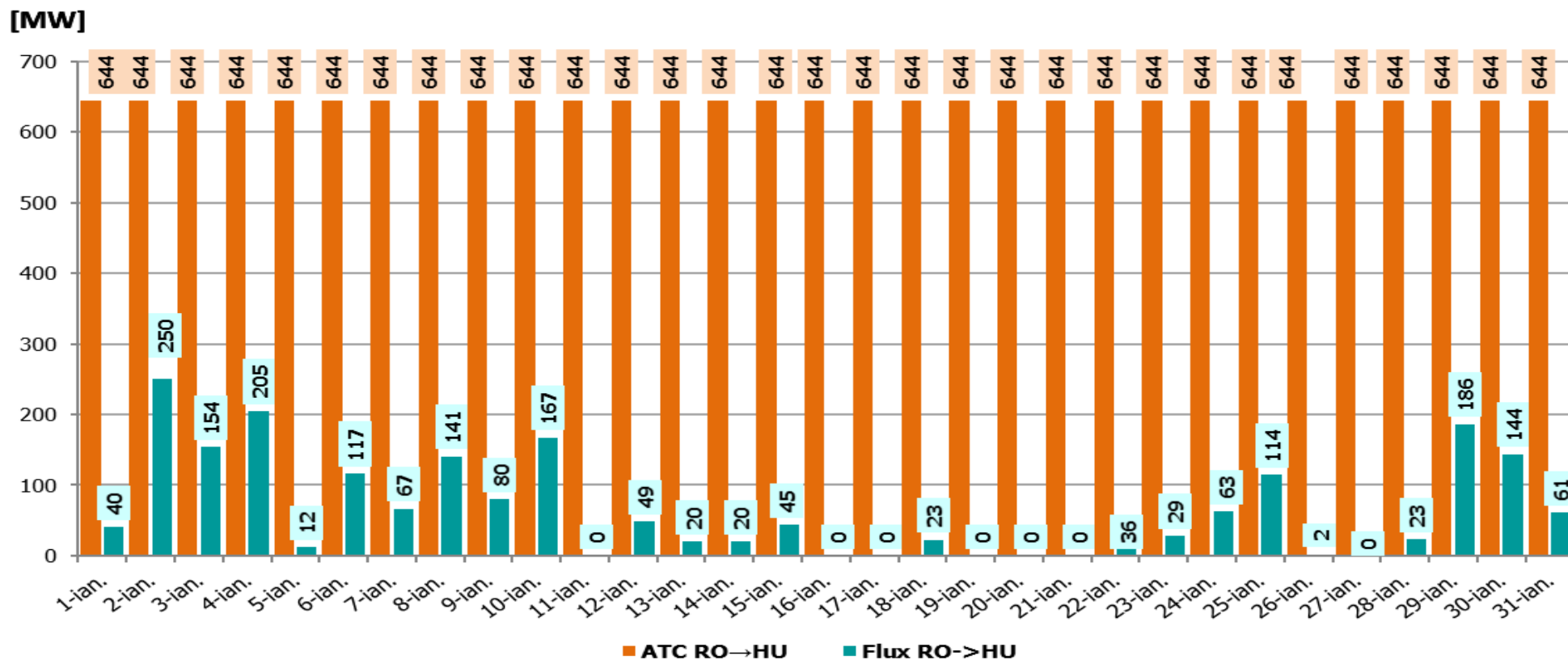
ATC și fluxuri de energie pe sensul HU → RO Valori medii orare în perioada 01 – 31 ianuarie 2019

[MW]



ATC mediu orar = 751,16 MW
 IMPORT (medie orară) = 347,8 MW
 CU = 46,3 %

ATC și fluxuri de energie pe sensul RO→HU Valori medii orare în perioada 01 – 31 ianuarie 2019

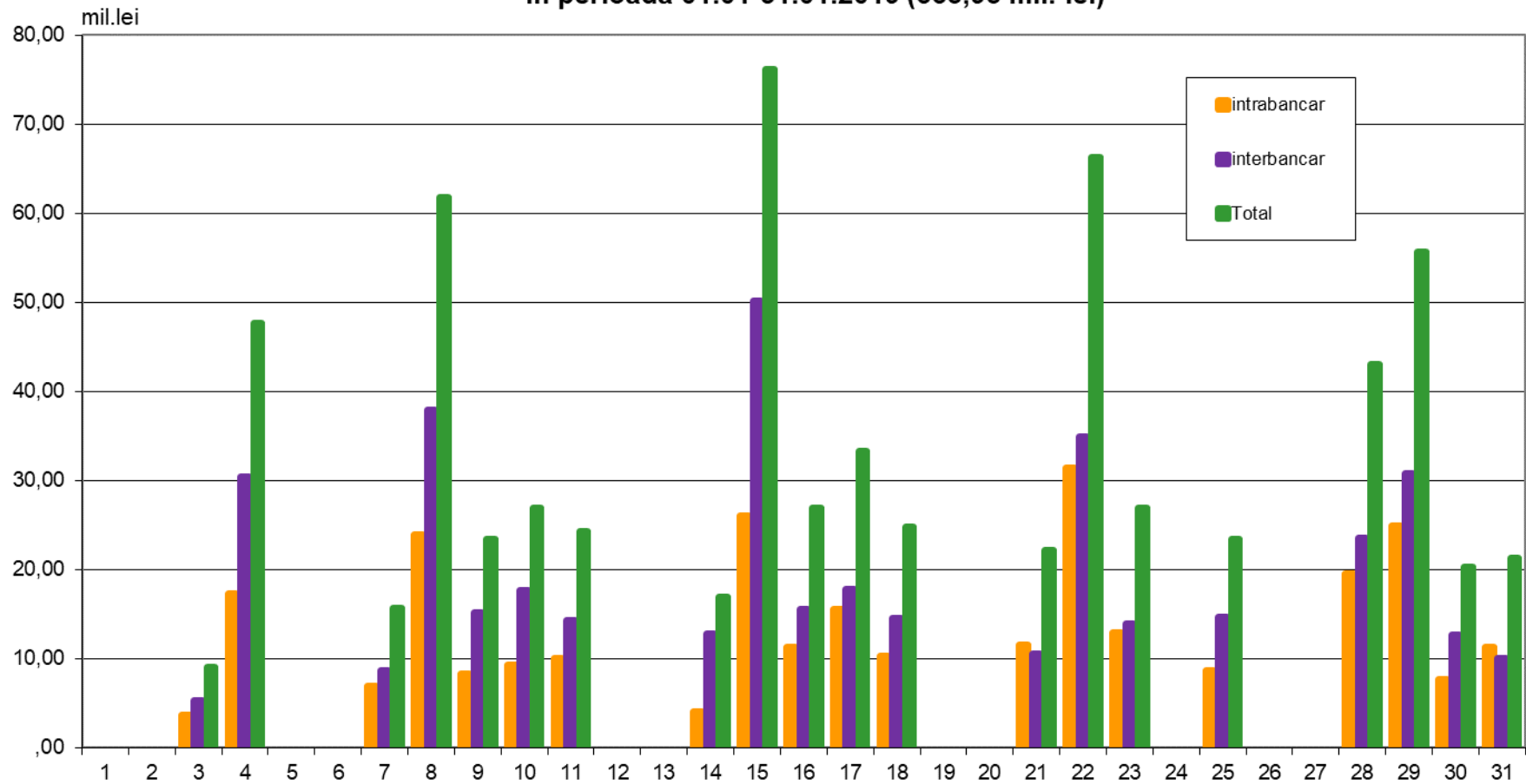


ATC mediu orar = 644 MW

EXPORT(medie orară) = 66,0 MW

CU = 10,3 %

Valoarea OP emise pentru tranzactiile realizate pe PZU aferente livrarilor de energie electrica in perioada 01.01-31.01.2019 (665,95 mil. lei)



Date de sinteză privind tranzacționarea pe Piața Intrazilnică în perioada 01 – 31 ianuarie 2019

Nr. de participanți activi (care au oferit) = 71

Nr. oferte de vânzare = 8.517

Nr. oferte de cumpărare = 9.252

Nr. de tranzacții încheiate = 8.109

Cantitate tranzacționată = 30.947,133 MWh

Preț mediu ponderat = 199,28 Lei/MWh

Valoare totală a tranzacțiilor încheiate = 6.167.209,13 Lei



*earning every day-ahead your trust
stepping forward to the future*

opcom operatorul pieței de energie electrică și de gaze naturale din România



Vă mulțumim pentru atenție !

www.opcom.ro